



АДМИНИСТРАЦИЯ ГОРОДА ПЕРМИ

ДЕПАРТАМЕНТ ЗЕМЕЛЬНЫХ ОТНОШЕНИЙ

Сибирская ул., д. 15, Пермь, 614000, тел. (342) 212-46-78, факс 212-41-51  
e-mail: dzo@gorodperm.ru, http://www.gorodperm.ru

**РАЗРЕШЕНИЕ**

**на размещение объекта**

№ 21-01-44-10 от 10 ЯНВ 2022

Департамент земельных отношений администрации города Перми в соответствии с пунктом 3 статьи 39.36 Земельного кодекса Российской Федерации, Положением о порядке и условиях размещения объектов на землях или земельных участках, находящихся в государственной или муниципальной собственности, на территории Пермского края без предоставления земельных участков и установления сервитутов, публичного сервитута, утвержденным постановлением Правительства Пермского края от 22.07.2015 № 478-п, заявлением от 27 декабря 2021г № 21-01-06-17855

**разрешает** ОАО «МРСК Урала» (ИНН 6671163413, ОГРН 1056604000970, место нахождения: 620026, Свердловская область, г.Екатеринбург, ул. Мамина-Сибиряка, д. 140)

**размещение объекта:** линии электропередачи классом напряжения до 35 кВ, а также связанные с ними трансформаторные подстанции, распределительные пункты и иное предназначенное для осуществления передачи электрической энергии оборудование, для размещения которых не требуется разрешения на строительство (БКТП 6/0,4 кВ с оборудованием учета э/э, КЛ 6 кВ для электроснабжения многоквартирного жилого дома со встроенными помещениями нежилого назначения на нижних этажах по адресу: Пермский край, г.Пермь, Дзержинский район, ул. Барамзиной, 38 (кадастровый номер земельного участка 59:01:4410752:919))

**на землях:** государственная собственность на которые не разграничена

**местоположение:** Пермский край, г. Пермь, Дзержинский район, ул. Учительская

**разрешение выдано на срок:** 11 месяцев

**Дополнительные условия размещения:**

**способ размещения объекта:** подземный.

Территория, согласно схеме, расположена в зонах с особым условием использования территорий: охранный зона объектов электросетевого хозяйства, приаэродромная территория аэродрома аэропорта Большое Савино.

ОАО «МРСК Урала»:

1. Соблюдать Правила охраны электрических сетей, установленные постановлением Правительства Российской Федерации от 24 февраля 2009 г. № 160 «О порядке установления охранных зон объектов электросетевого хозяйства и особых условий использования земельных участков, расположенных в границах таких зон»;

2. Соблюдать Правила использования воздушного пространства, установленные постановлением Правительства Российской Федерации от 11 марта 2010 г. № 138 «Об утверждении Федеральных правил использования воздушного пространства Российской Федерации»;

3. В соответствии с пунктом 7(2) Положения о порядке и условиях размещения объектов на землях или земельных участках, находящихся в государственной или муниципальной собственности, на территории Пермского края без предоставления земельных участков и установления сервитутов, публичного сервитута, утвержденного Постановлением Правительства Пермского края от 22.07.2015 № 478-п, представить в департамент земельных отношений администрации города Перми в течение 1 месяца с момента размещения объектов материалы контрольной геодезической съемки размещенных объектов на бумажном и электронном носителях на безвозмездной основе.

**Приложение:** схема предполагаемых к использованию земель или части земельного участка (на 1 л. в 1 экз.).

Начальник отдела предоставления  
земельных участков по работе  
с юридическими лицами



С.С.Бажина

# Схема предполагаемых к использованию земель или части земельного участка

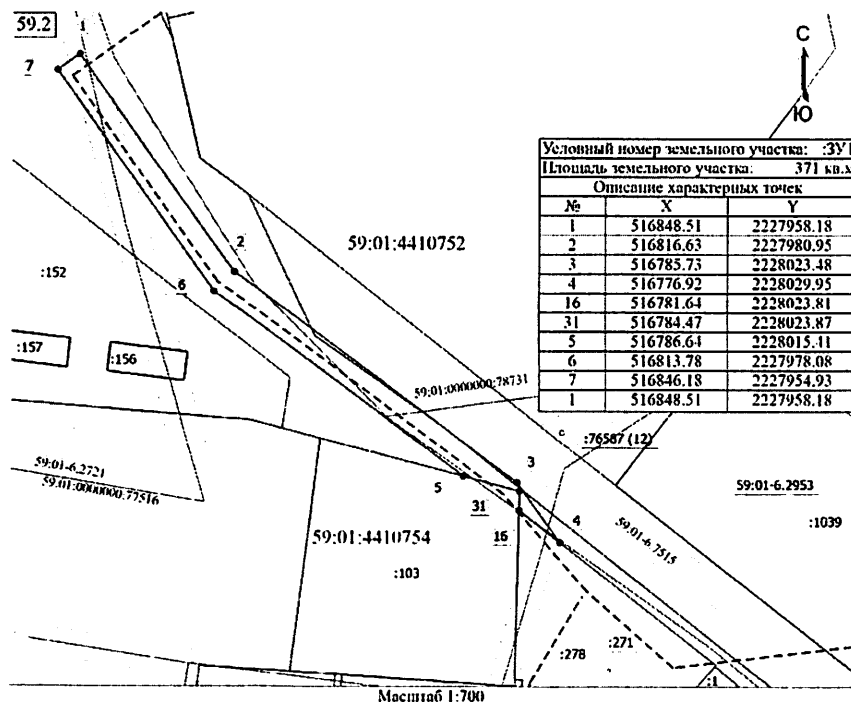
**Объект:** «Строительство БКТП 6/0,4 кВ с оборудованием учета э/э, КЛ 6 кВ для электроснабжения многоквартирного жилого дома со встроенными помещениями нежилого назначения на нижних этажах по адресу: Пермский край, г.Пермь, Дзержинский район, ул.Барамзиной, 38 (кад. номер зем.участка 59:01:4410752:919)»

**Местоположение:** Пермский край, г.о. Пермский, г. Пермь, ул. Учительская

**Площадь земельного участка:** 371 кв.м.

**Категория земель:** Земли населённых пунктов

**Вид разрешенного использования:** -



Условный номер земельного участка: :ЗУ1		
Площадь земельного участка: 371 кв.м		
Описание характерных точек		
№	X	Y
1	516848.51	2227958.18
2	516816.63	2227980.95
3	516785.73	2228023.48
4	516776.92	2228029.95
16	516781.64	2228023.81
31	516784.47	2228023.87
5	516786.64	2228015.11
6	516813.78	2227978.08
7	516846.18	2227954.93
1	516848.51	2227958.18

## Описание смежеств

От точки до точки	Кадастровый номер земельного участка	Адрес
4-16	59:01:4410754:278	Пермский край, г.о. Пермский, г. Пермь, ул. Паладинцев
16-5	59:01:4410754:103	Пермский край, г. Пермь, Дзержинский район, ул. Детская, 10
5-4	-	Пермский край, г. Пермь, р-н Дзержинский, ул. Учительская

## Условные обозначения

- - Характерная точка границы, сведения о которой позволяют однозначно определить ее положение на местности
- 1 - Обозначение характерной точки, местоположение которой не изменилось или было уточнено
- 1 - Обозначение новой характерной точки
- :125 - Кадастровый номер земельного участка
- Существующая часть границы, имеющиеся в ЕГРН сведения о которой достаточны для определения ее местоположения
- Граница зоны с особыми условиями
- Граница испрашиваемого земельного участка
- 59:01:4410751 - Номер кадастрового квартала
- Граница кадастрового квартала
- Граница территориальной зоны
- - - - - КЛ 6 кВ

Заявитель: ОАО "МРСК Урала"

МП